

## PLATRIERS ET PLATRIERS-PLAQUISTES RESTEZ VIGILANTS FACE À L'AMIANTE



### POUR VOUS LES PRINCIPAUX MATÉRIAUX À RISQUE SONT LES SUIVANTS :

#### Matériaux en amiante friable

- produits de flocage de plafond, calorifugeage
- cartons d'amiante (faux plafonds "Panocell", plaques radiateurs)

#### Matériaux en amiante liée

- dalles de faux-plafond (amiante-ciment ou autre)
- cloisons murales intérieures amiantées
- peinture projetée en plafond type « gouttelette »



### BON À SAVOIR

Les matériaux amiantés sont souvent présents dans les constructions datant d'avant 1978. Leur utilisation a été totalement interdite en 1997.

### DANS VOS ACTIVITÉS QUOTIDIENNES :

- Intervention **PONCTUELLE** (percement, découpe...) sur des zones calorifugées, floquées, ou sur divers matériaux amiantés (faux plafonds, cloisons murales, dalles vinyl...) ou sur des éléments en amiante-ciment.
- Entretien et maintenance nécessitant une dépose **ISOLÉE** de dalles de faux plafond, de dalles vinyl-amiante, de cloisons murales ou de cartons d'amiante.

## > PROTÉGEZ-VOUS SIMPLEMENT !

> Les fibres d'amiante peuvent s'accrocher aux vêtements et à vos cheveux, ne les rapportez pas dans votre famille

> Limitez la libération des fibres  
> Et surtout, portez vos EPI (Équipement de Protection Individuelle)

EN SAVOIR PLUS

### INFORMATIONS GÉNÉRALES

ADEME : [www.ademe.fr](http://www.ademe.fr)

INRS : [www.inrs.fr](http://www.inrs.fr)

OPPBTP : [www.oppbtp.fr](http://www.oppbtp.fr) et [spoth-btp.fr](http://spoth-btp.fr)

### GESTION DES DÉCHETS

DDE (Direction Départementale de l'Équipement)

Préfectures

Services « santé environnement » des DDASS

Annuaire SINOE de l'ADEME

### SITES MARCHANDS POUR ACCESSOIRES D'INTERVENTION SUR L'AMIANTE\*

Étiquette « amiante », sacs, conteneurs à déchets (big-bag – dépôts bag...), masques FFP3 et TMP3, combinaisons jetables, kit individuel d'intervention amiante, produit surfactant ou encapsulant pour fixer les fibres d'amiante, aspirateur THE...

Best : 03 21 60 39 39 [www.bestsarl.com](http://www.bestsarl.com)

Seton : 03 20 01 96 78 [www.seton.fr](http://www.seton.fr)

3M : 01 30 31 61 61 [www.solutions3m.com](http://www.solutions3m.com)

Extramiante : 01 64 11 85 10 - 04 78 49 52 71 -

02 32 98 30 32 - 02 47 40 40 30 - 05 56 97 79 36

[www.sebemex.fr/Extramiante/](http://www.sebemex.fr/Extramiante/)

SIBILLE FAMECA electric :

04 75 90 58 11 [www.sf-electric.com](http://www.sf-electric.com)

\*cette liste, non exhaustive, est indicative et ne signifie pas que ces fournisseurs soient recommandés.



Réalisé par IRIS ST, le pôle santé-sécurité créé par la CAPEB, en collaboration avec l'UNA Métiers et Techniques du plâtre et de l'isolation.

Conception, réalisation : un coin de paradis [www.ucp.fr](http://www.ucp.fr) - Illustrations : Joël Alessandria

MÉMO SANTÉ

Salariés

MÉTIER  
DU PLÂTRE



## MATÉRIAUX AMANTÉS

Travailler en présence de matériaux amiantés **SANS PRÉCAUTION** peut entraîner des maladies respiratoires très graves :

Cancer de la plèvre, du larynx, du poumon et autres maladies broncho-pulmonaires.

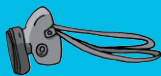


# > VOS 5 RÉFLEXES FACE À L'AMIANTE

Flocage, calorifugeage ou amiante lié

## 1 PORTEZ VOS EPI

- Combinaison jetable type 5
- Gants
- Masque jetable FFP3 « nez de cochon », pour les travaux de courte durée ou Masque ventilé TMP3 pour les travaux plus longs.  
*Mettez le masque en premier quand vous vous habillez et enlevez-le en dernier quand vous vous déshabillez.*



## 4 UTILISEZ DES OUTILS À MAIN

N'utilisez pas de disceuse, meuleuse, perceuse, ponceuse, etc.



## 2 BALISEZ ET ISOLEZ

la zone d'intervention avec du polyane, de la rubalise et une signalisation « amiante ».



3 HUMIDIFIEZ LA ZONE D'INTERVENTION, en cas de casse ou découpe obligatoire, avec de l'eau savonneuse ou un produit spécifique qui fixera les fibres ou, à défaut, de la laque à cheveux.



## 5 ASPIREZ

la zone d'intervention avec un aspirateur THE (très haute efficacité).



ATTENTION

Ne réutilisez jamais des éléments en amiante déposés.

# > VOS DÉCHETS EN AMIANTE

## DÉCHETS D'AMIANTE-CIMENT

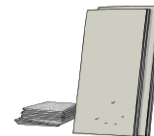
Dalles de faux-plafond



Big-bag ou palette filmée

## DÉCHETS D'AMIANTE EN BON ÉTAT AUTRES QUE AMIANTE-CIMENT

Cloisons, faux-plafonds, dalles vinyl



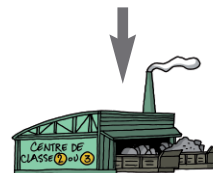
Dans un double sac étanche

## TOUT AUTRE DÉCHET D'AMIANTE :

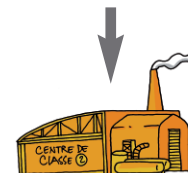
Les déchets d'amiante liée en mauvais état (amiante-ciment, dalles vinyl-amiantées, cloisons murales amiantées...) + déchets de flocage, calorifugeage, cartons d'amiante + EPI utilisés



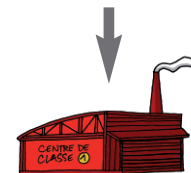
## OÙ DÉPOSER ?



Centre de classe 2 ou 3 avec alvéoles spécifiques



Centre de classe 2 avec alvéoles spécifiques



Centre de classe 1 pour déchets dangereux



## BON À SAVOIR

Certaines déchetteries acceptent des déchets d'amiante-ciment en petite quantité en provenance des artisans.